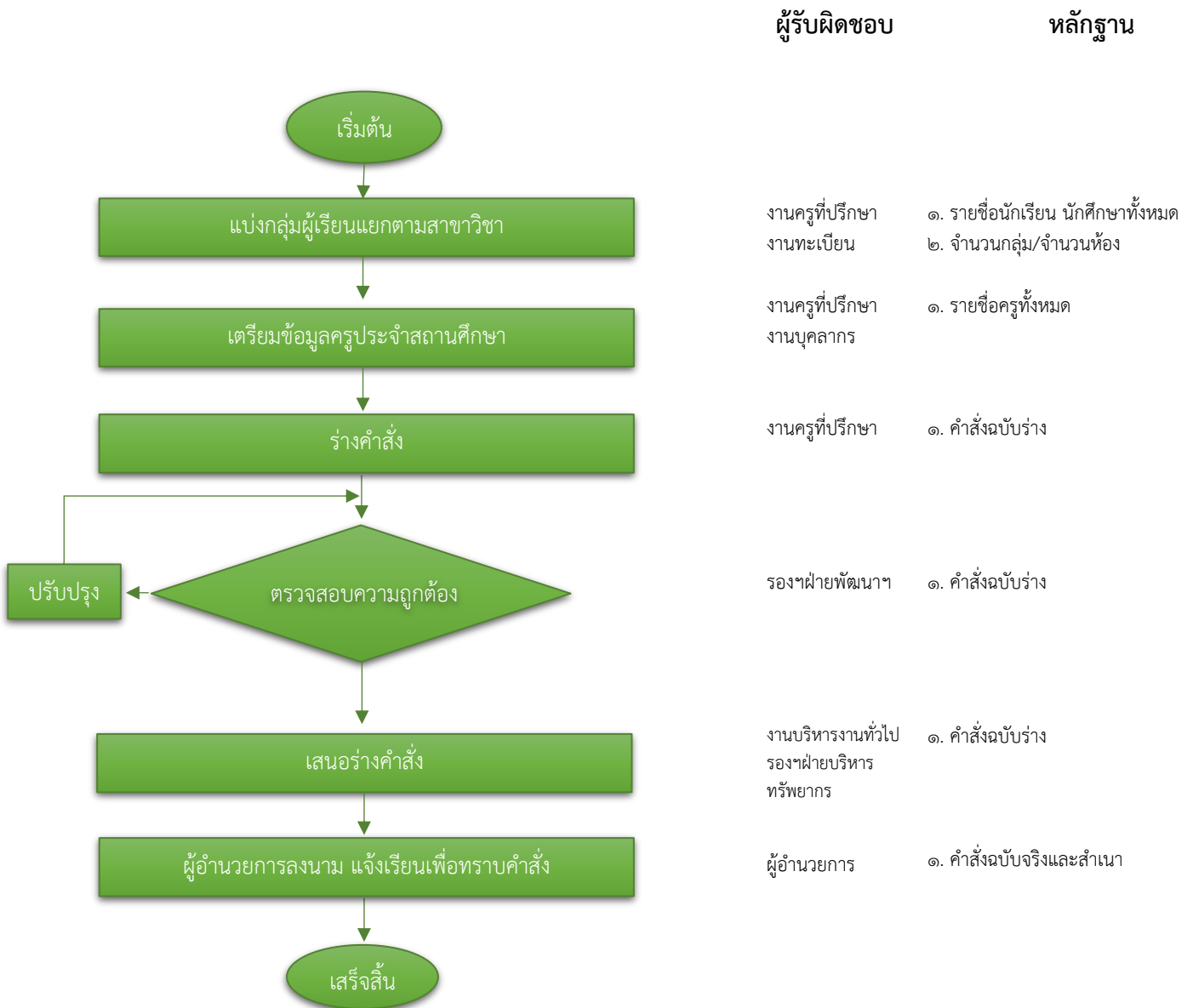


ฝ่ายพัฒนากิจการนักเรียน นักศึกษา  
งานแต่งตั้งครูที่ปรึกษาดูแลนักเรียน นักศึกษา  
งานครูที่ปรึกษา



### ขั้นตอนการปฏิบัติงาน (แต่งตั้งครูที่ปรึกษา)

๑. งานครูที่ปรึกษา ประสานงานทะเบียนขอรายชื่อนักเรียน นักศึกษา ในปีการศึกษานั้น และรวบรวมข้อมูลในปีการศึกษาที่ผ่านมา
๒. งานครูที่ปรึกษา ประสานงานบุคลากร ขอรายชื่อครูที่เป็นปัจจุบัน
๓. นำข้อมูลที่มีมาวิเคราะห์จัดแบ่งครู เพื่อเป็นครูที่ปรึกษาประจำกลุ่ม
๔. จัดทำร่างคำสั่งครูที่ปรึกษา ประจำปีการศึกษานั้น
๕. นำเสนอร่างคำสั่งต่อรองผู้อำนวยการฝ่ายพัฒนากิจการนักเรียน นักศึกษา เพื่อกลับกรงตรวจสอบความถูกต้อง
๖. เสนอร่างคำสั่งตามขั้นตอนต่อผู้อำนวยการ เพื่อโปรดพิจารณาอนุมัติและลงนามในคำสั่ง

### หมายเหตุ

๑. ควรดำเนินการก่อนเปิดภาคเรียนที่ ๑
๒. หากมีการเปลี่ยนแปลงบุคลากร เช่น ย้าย ลาออก อื่น ๆ ให้ดำเนินการออกคำสั่งเพิ่มเติม